



Klinikum | Gesundheitszentrum | Ärztehaus | Bildungszentrum

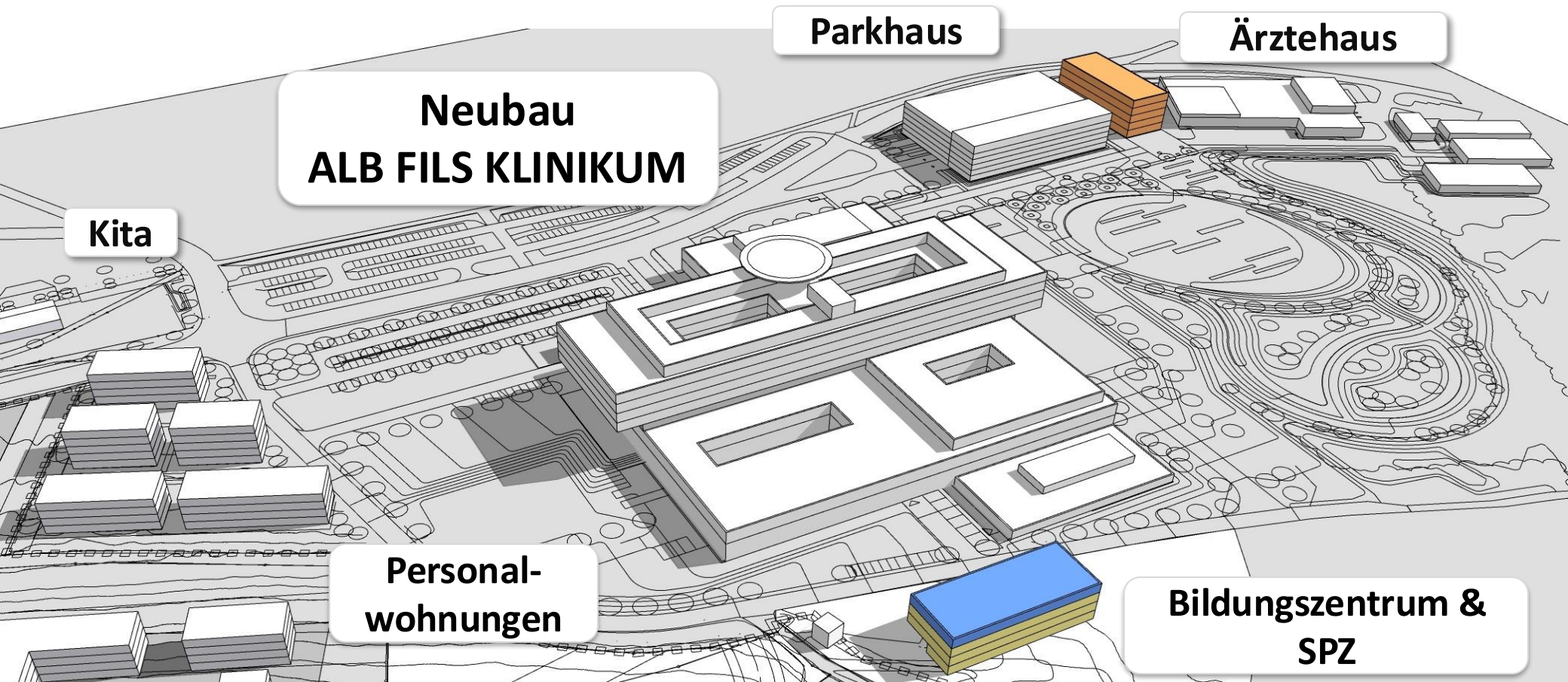
Triple-F: „Form follows function“ (*Louis Sullivan*) Räumliche & personelle Strukturen Zentral-OP Göppingen

Dr. Ingo Hüttner, Med. Geschäftsführer
ALB FILS KLINIKUM Göppingen

10.09.2024

Neubau Klinikcampus

Chance einer optimalen strategischen Ausrichtung



Ein Neubau als Chance einer optimalen Ausrichtung



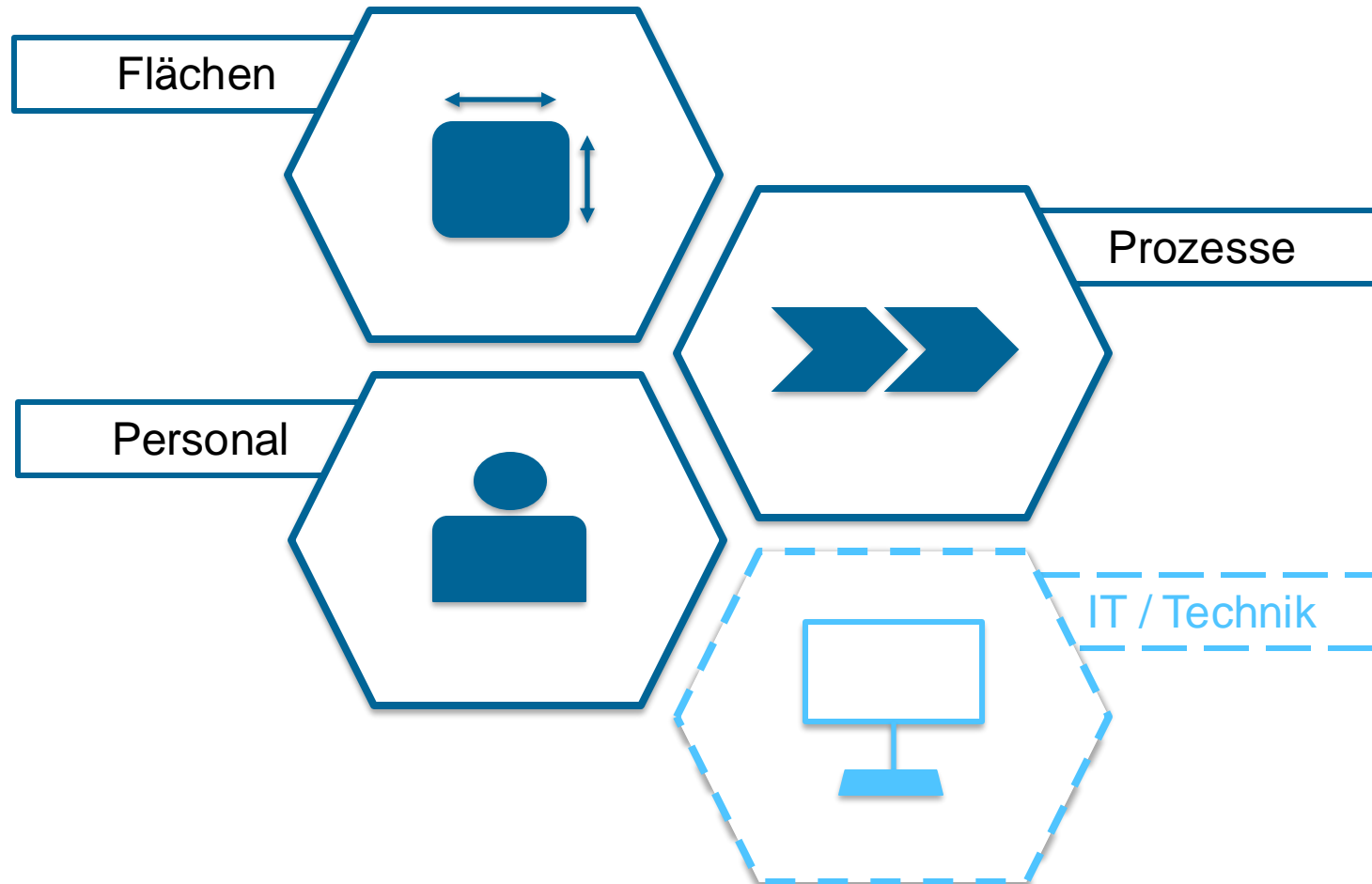
ALB FILS KLINIKUM

Bruttogeschossfläche:	ca. 94.000 m ²
Nutzfläche:	ca. 43.000 m ²
Vollgeschosse:	7 (E0-E6) + 2 Untergeschosse
Pflegestationen:	16 Stationen + 2 Intensivstationen
OP-Säle: Ausbau-	12 inkl. Hybrid-OP, reserve für 2 weitere OP's
Betten:	645 Planbetten, davon 43 Intensivbetten
Kosten:	rund 480 Mio. Euro

Form Follows Function

Räumliche und personelle Strukturen

OP-Management-Einheit

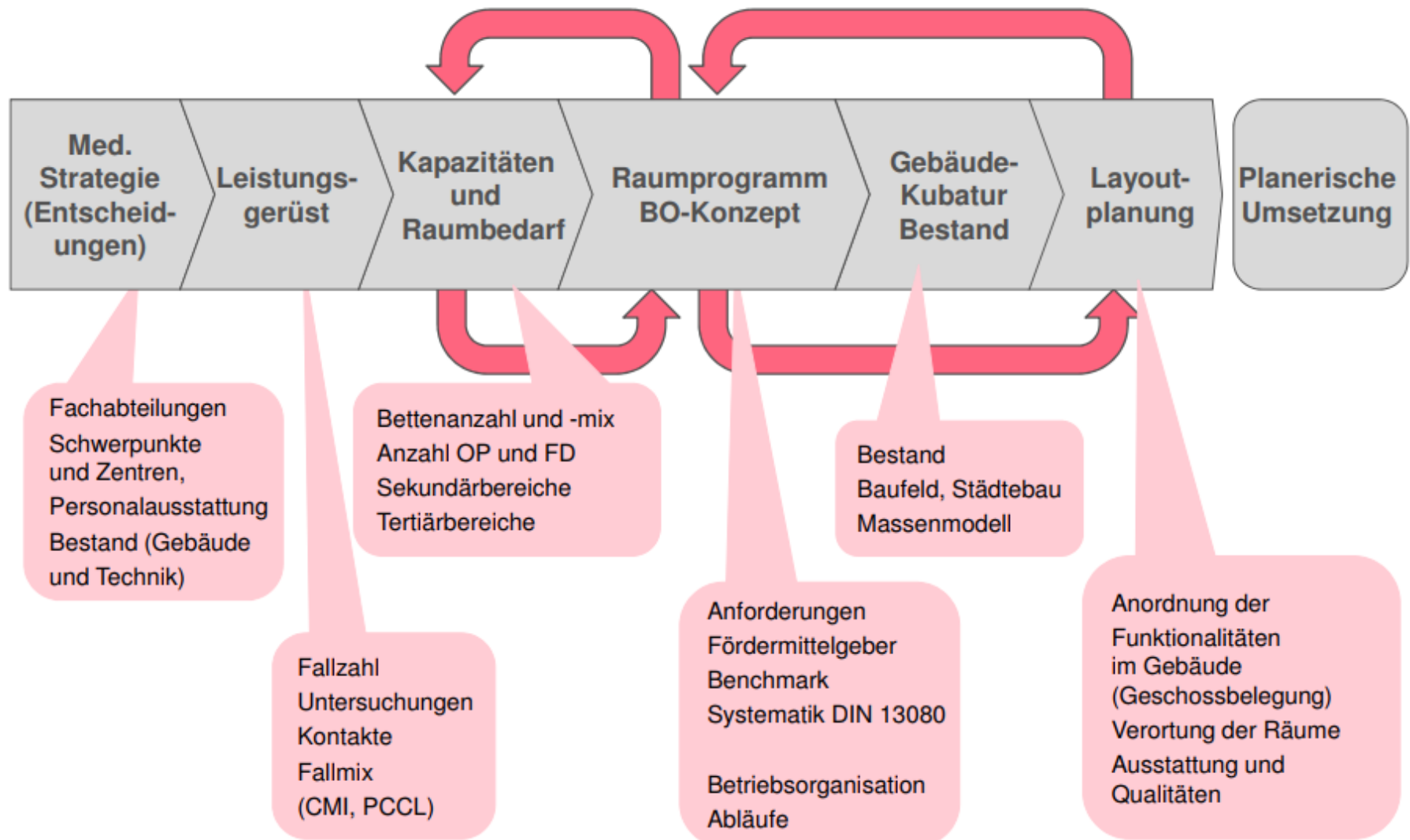


- Zwei-Standort-Strategie
- Chance auf grundsätzliche Neugestaltung, Überwindung der Hemmschuhe des 50 Jahre alten Klinikgebäudes

Planerische Prämissen & Eckpunkte

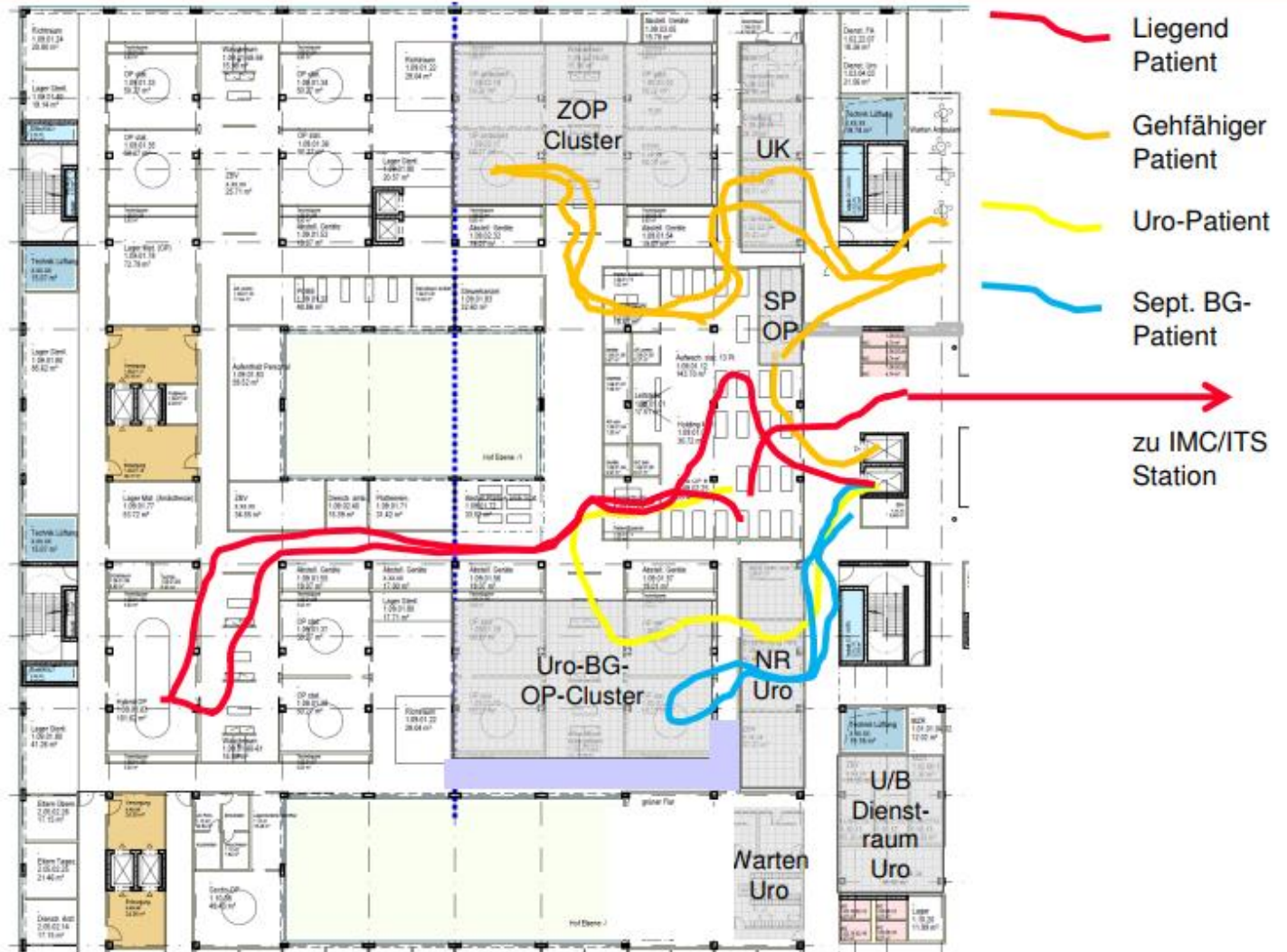
- Räumliche und strukturelle Trennung ambulanter & stationärer Eingriffe
- Ambulante & stationäre Eingriffe mit höherem Effizienzgrad
- Integration von Notfällen im geplanten OP-Geschehen vermeiden
- Attraktivität für Personal in den Fokus
- Spezialisierungen (z.B. Hybrid-OP) & größtmögliche Flexibilität verbinden
- Externe Anforderungen bestmöglich antizipieren und erfüllen

Neubauplanung – Kernelemente und Verknüpfungen



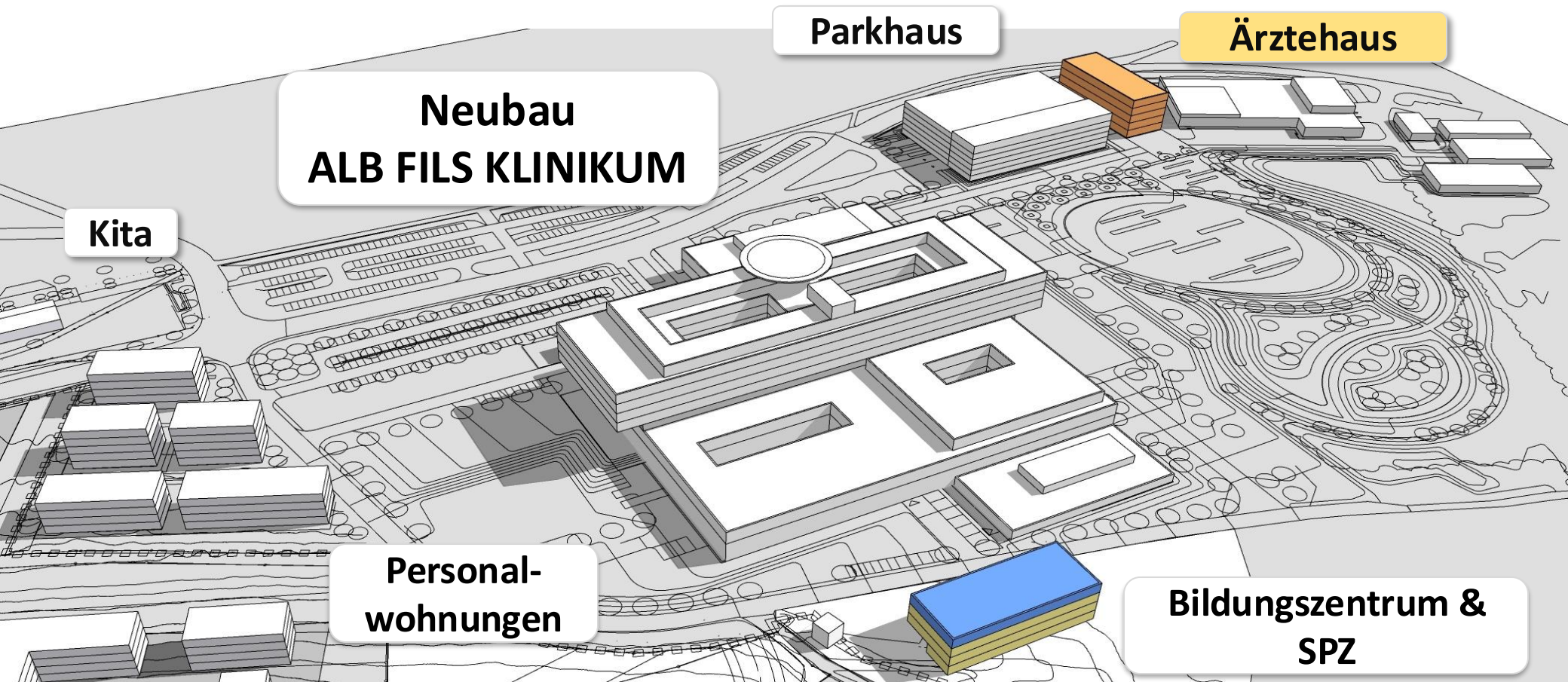
Quelle: archimeda

Neubauplanung ALB FILS KLINIKEN – Betriebsorganisation und Layoutplanung – OP – Ablaufsimulation

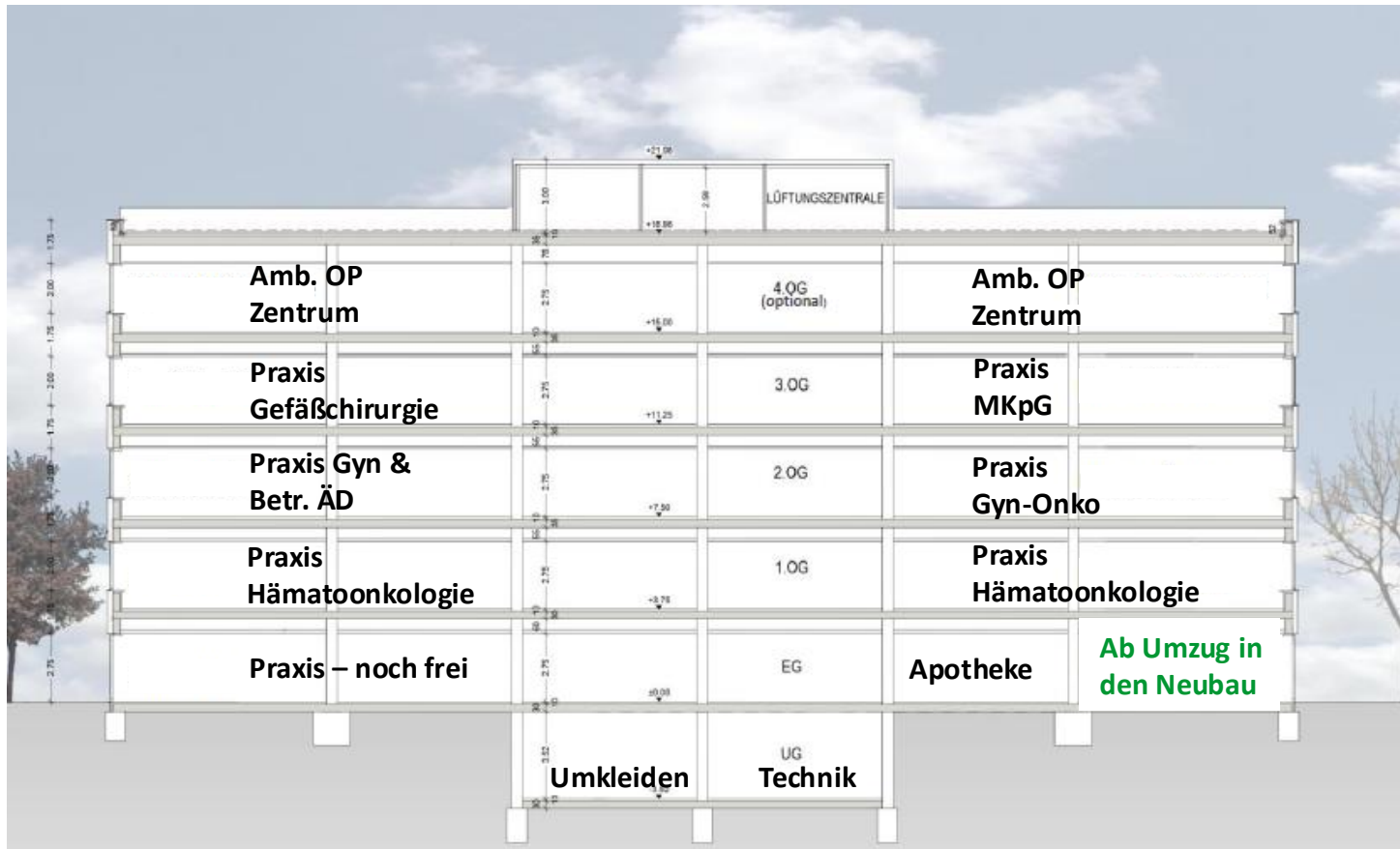


Quelle: AFK, ARCASS; archimeda

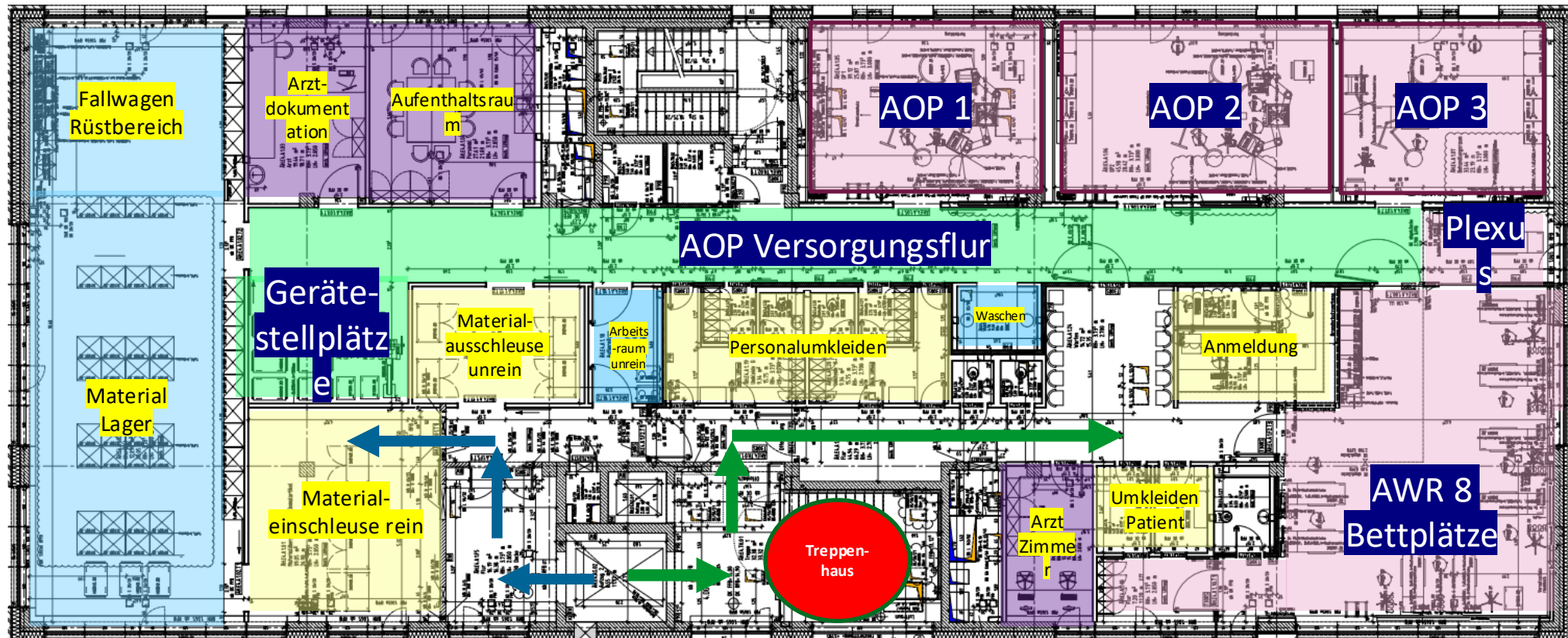
Neubau Klinikcampus
Anpassung auf Ein-Standort-Strategie,
Schließung Helfensteinklinik 12/2023



Zwischen-Schritt: Ärztehaus mit Ambulantem OP-Zentrum Kreistagsbeschluss 2020, Eröffnung 2024



Ambulantes OP-Zentrum Übersichtsplan



Ärztehaus – Ambulantes OP-Zentrum Eröffnet Q1 2024



2024... es hat sich seit Planungsbeginn viel getan Agile Planung & prospektive Prozessanpassungen



- Integration MKpG, Thoraxchirurgie, DaVinci Uro & VCH
- Corona-Pandemie
- Neuerung bei gesetzlichen Strukturvorgaben
- Räumliche und strukturelle Trennung ambulanter und stationärer Eingriffe durch Einführung Hybrid-DRG „aufgeweicht“
- Strukturprüfungen, Mindestmengenregelungen, ...
- Klinikreform mit Leistungsgruppensystematik, Neuprognose Leistungsgerüst
- Erweiterung **OP-Management** auf **Integratives Kapazitätsmanagement**

Räumliche Struktur im Zentral OP

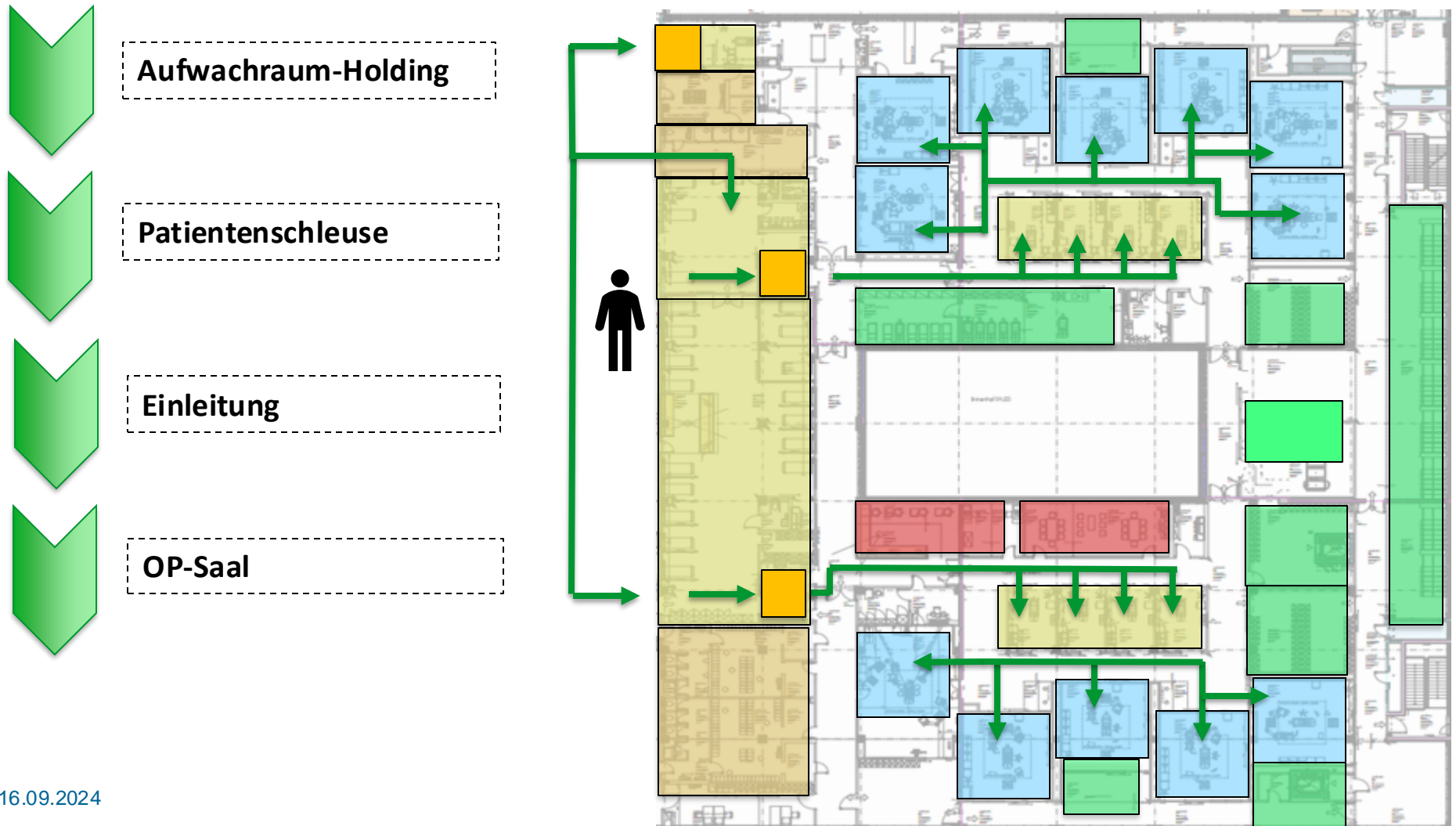
- 12 OP-Säle
- 3 Patientenschleusen
- 8 Einleitungen
- Holding/Aufwachraum
- Aufwachraum
- Umkleiden MA.
- Umkleide Pat. AOP
- OP-Stützpunkt
- Aufenthaltsraum



- Lager
- Rüstzonen
- Tischaufbereitung
- AEMP Lift unrein
- AEMP Lift rein
- Führerloses Transportsystem

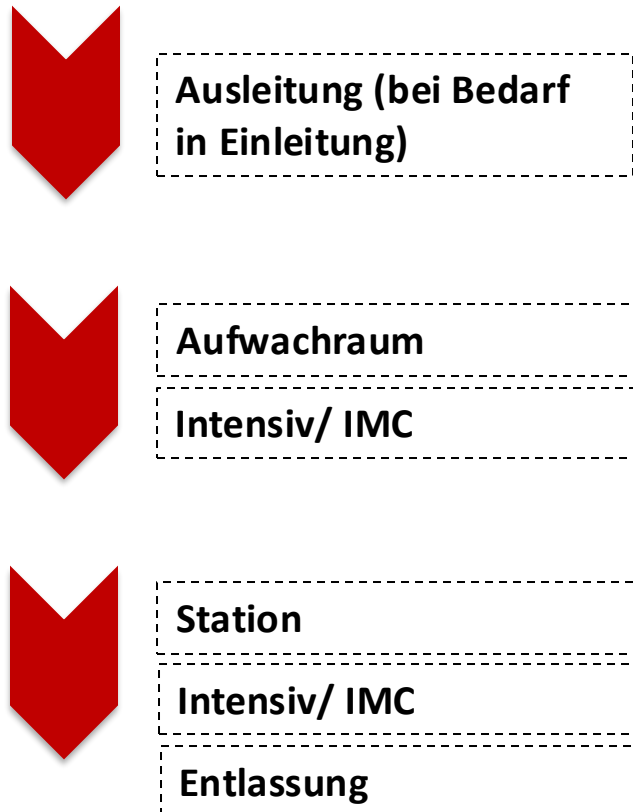
Räumliche Struktur im Zentral OP

Patientenströme, Einsteuern



Räumliche Struktur im Zentral OP

Patientenströme, Aussteuern



Räumliche Struktur im Zentral OP

Materialströme



AEMP rein

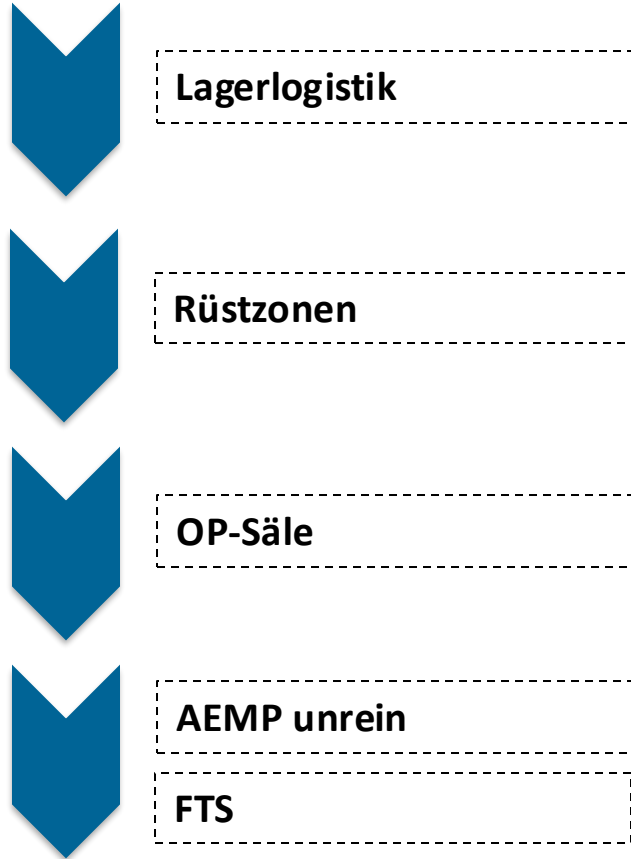


Lagerlogistik



Räumliche Struktur im Zentral OP

Materialströme

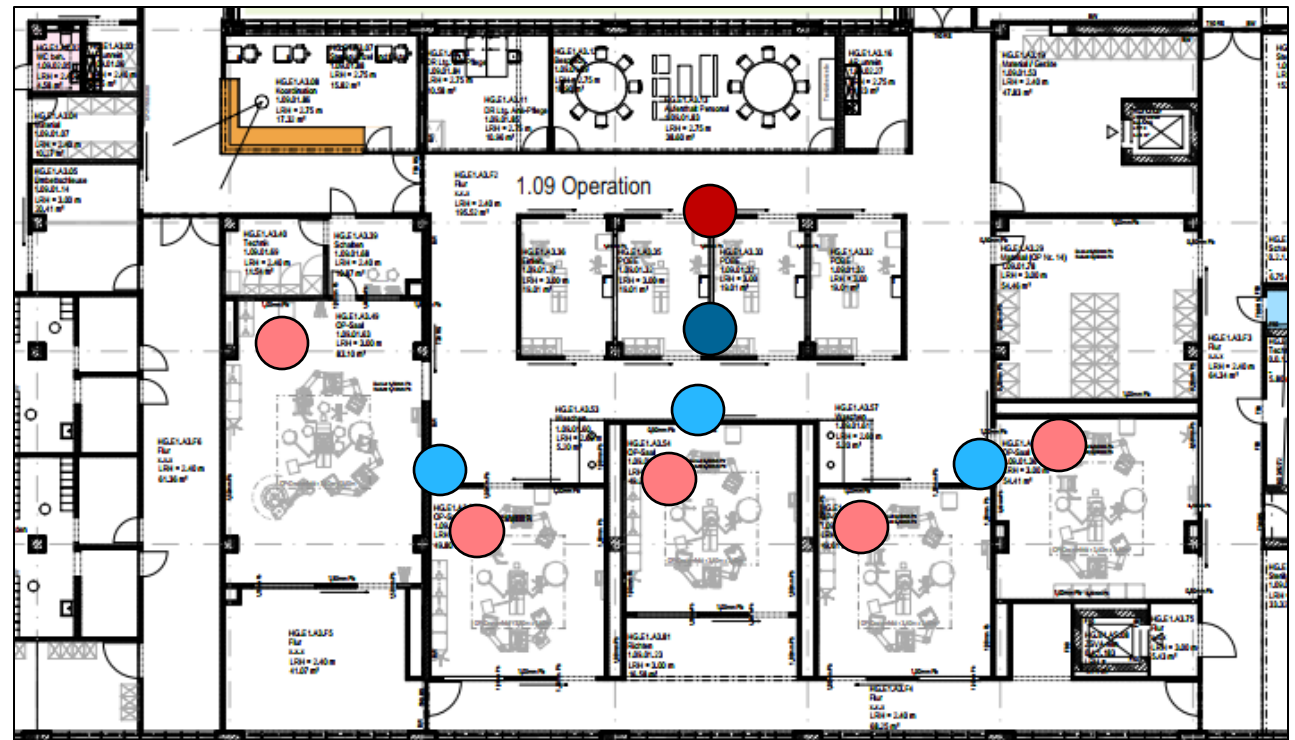


Personelle Struktur im Zentral OP

Schlüsselfunktion Anästhesie-Team

- Leaderfunktion bedient Disposition des Pflegepersonals nach Aufwand und der in der OP-Spange angeforderten Versorgungsintensitäten

- Anästhesiepflege Einleitungen
- Anästhesiepflege OP-Saal
- Anästhesist OP-Saal
- Freier Anästhesist



Ausblick 2025 ff


Form Follows Function



- Bundesweit einzigartige Inbetriebnahme
(Green Hospital, Großgeräte, Rechenzentren, FTS, weitestgehend papierlos ...)
- Einzug 05.07.2025
- Wirtschaftliche Konsolidierung laufend
- Konsequente Umsetzung Medizinstrategie
- Sogwirkung Patienten
- Konsequente Steuerung ambulant/stationär
Entwicklung Hybridpfad laufend
- Prozessoptimierung, Produktivitätssteigerung
 - Erstschnitt, Wechselzeiten, optimiertes Aussteuern am Ende Regelarbeitszeit
 - Logistikkonzept, Fallwagen, Parallelisieren Rüstleistung mit AEMP-Personal
 - OP-Management – OP-Koordination - Spangenkoordinator
- Weitere Bausteine Unternehmensattraktivität für Mitarbeiter

Gesundheit & Innovation
Generationenprojekt Neubau Klinik Göppingen





SEI TEIL
VON
ETWAS
GROSSEM

Dr. med. Ingo Hüttner

Medizinischer Geschäftsführer
ALB FILS KLINIKUM Göppingen
ingo.huettner@af-k.de

Gösta Schubert

OP-Manager, Integratives Kapazitätsmanagement
ALB FILS KLINIKUM Göppingen
goesta.schubert@af-k.de