

Välkommen till dagens webinar!

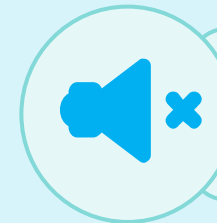
Så kan ert befintliga KPP-data användas i praktiken för produktions- och kapacitetsstyrning



Victor Viklund
Business Development
Manager, Nordics



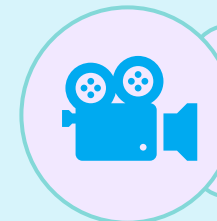
Peter Lyckenblad
Consultant




För att undvika störande ljud,
ber vi dig att stänga av din mikrofon.



Ställ gärna frågor i chatten.
Vi besvarar dem löpande under webinarret.



Webinaret spelas in och kommer att
distribueras till alla deltagare i efterhand.

A photograph of a hospital hallway. In the foreground, two women in white and blue scrubs are walking away from the camera. In the background, a man in a white lab coat is attending to a patient in a wheelchair, and another man in blue scrubs is standing near a hospital bed. The hallway has large windows and bright lighting.

Så kan ert befintliga
KPP-data användas i
praktiken för produktions-
och kapacitetsstyrning.

Webinar 15 November 2022

Dagens agenda

- Introduktion
- Budgetprocessen och produktions- och kapacitetsstyrning
- LOGEX Aktivitetsbaserad budget
- Demo
- Frågor och avslutning

Vi är LOGEX

Vi hjälper sjukvårdsorganisationer i 11 europeiska länder att få bättre insikt i sin data så att de kan identifiera möjligheter till kvalitetsförbättring.

400+

anställda i 11 länder som enbart fokuserar på att omvandla data till bättre sjukvård.

39M+

Vi gör det möjligt för mer än 39 miljoner patienter att vara delaktiga i sin egen vård.

700+

Mer än 700 offentliga och privata vårdgivare använder våra lösningar

€75B+

Beslutsunderlag till hälso- och sjukvårdsfinansiering för över €75 miljarder årligen.



Så här gör vi



LOGEX hjälper till att göra sjukvården mer kostnadseffektiv

genom att ge insikter om förbättringspotentialen i ekonomiska, medicinska och operativa processer.



LOGEX bidrar till att förbättra vården

genom att ge insikter om behandlingsvariationer och om obefogade variationer i resultaten.



LOGEX hjälper till att förbättra både patientens och klinikers upplevelse

genom att erbjuda teknik som gör vården enklare och bättre.



LOGEX är en betrodd partner för vårdgivare, life science-industrin och andra intressenter inom hälso- och sjukvården.

Budgetprocessen och produktions- och kapacitetsstyrning

Nuläget i regionerna

LOGEX genomförde under vintern/våren 2021/2022 intervjuer med ekonomichefer/direktörer, produktions- och planeringschefer i sex olika regioner.

Under dessa diskussioner behandlades tre nyckelområden:

- Allmän återkoppling om KPP och dess tillämplighet inom svenska regioner
- Produktions- och kapacitetsplaneringens ställning och prioritering i regionen och dess sjukhus (som en del av ABB*)
- Hur aktivitetsbaserad budget skulle kunna fungera i Sverige

Intervjuer med ekonomifunktioner och ledning i svenska regioner

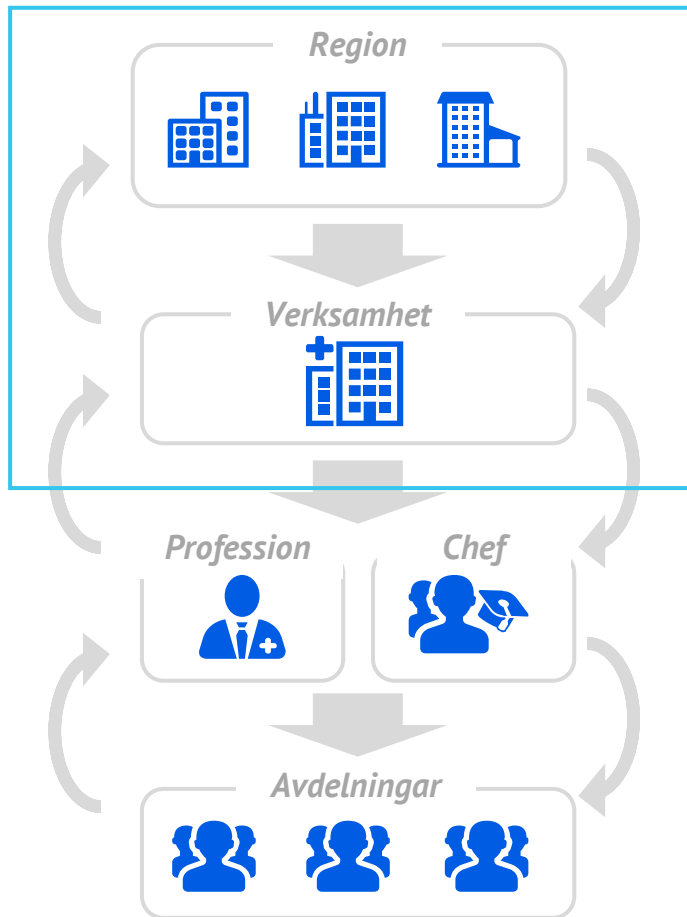
- Brist på koppling mot andra delar av de finansiella processerna
- Budget baserad på "gammal" data
- Sjukvårdstjänster som ofta inte beräknas
- Oftast används Excel eller andra ad hoc verktyg
- Lågt engagemang i budgetprocessen från andra avdelningar

- ✓ Vill inkludera KPP i budgetering och produktions- och kapacitetsstyrning
- ✓ Vill kunna göra simuleringar och prognoser
- ✓ Önskan om att öka detaljnivån till kontonivå
- ✓ Vill fokusera mer på efterfrågan än kostnader
- ✓ Alla intervjuade regioner har visat intresse för en produkt som kan bidra till en lösning

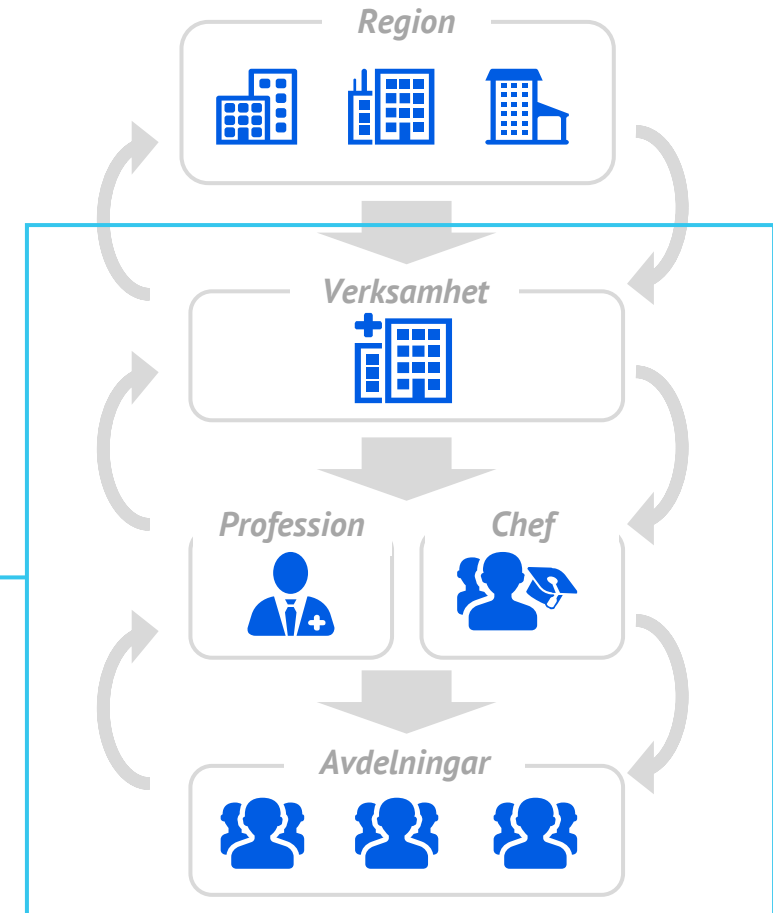
Budgetering på regional nivå <> verksamhetsnivå

Budgetering på **regional nivå**

Budgetering på **verksamhetsnivå**



Är det möjligt att sammanföra båda nivåerna
och på så sätt säkerställa att tillgängliga resurser nyttjas på bästa sätt?



Kundcase Region Dalarna

Case: Region Dalarna – Ortopeden i Falun



Vårdskuld Knä/höft

Bakgrund:

Region Dalarna hade en vårdskuld avseende knä/höftoperationer pga uppskjuten vård.

Utmaning:

Hur hanterar vi vårdkön på bästa sätt?

Lösning:

Region Dalarna fick tillgång till alla delar av budgetverktyget

- Chans att jobba med **aktivitetsbaserad budget** och möjlighet till **prognostisering** och **modellering**
- Möjlighet att skapa **referensbudget** inom utvalda områden
- Möjlighet att titta på vårdskulden ur nytt perspektiv och **följa upp i realtid**.

Diskussion:

- Datadrivet - faktabaserade diskussioner
- Fördelar/nackdelar med att köpa externt jfr med att leverera själva?
- Kapacitet, resurser, kostnad, kompetens?
- Hur mycket vård kan upphandlas?
- Förändrade arbetssätt – vilka effekter får vi av det?
Vilka patienter är lämpliga?



Case: Region Dalarna – Ortopeden i Falun



Resultatet:

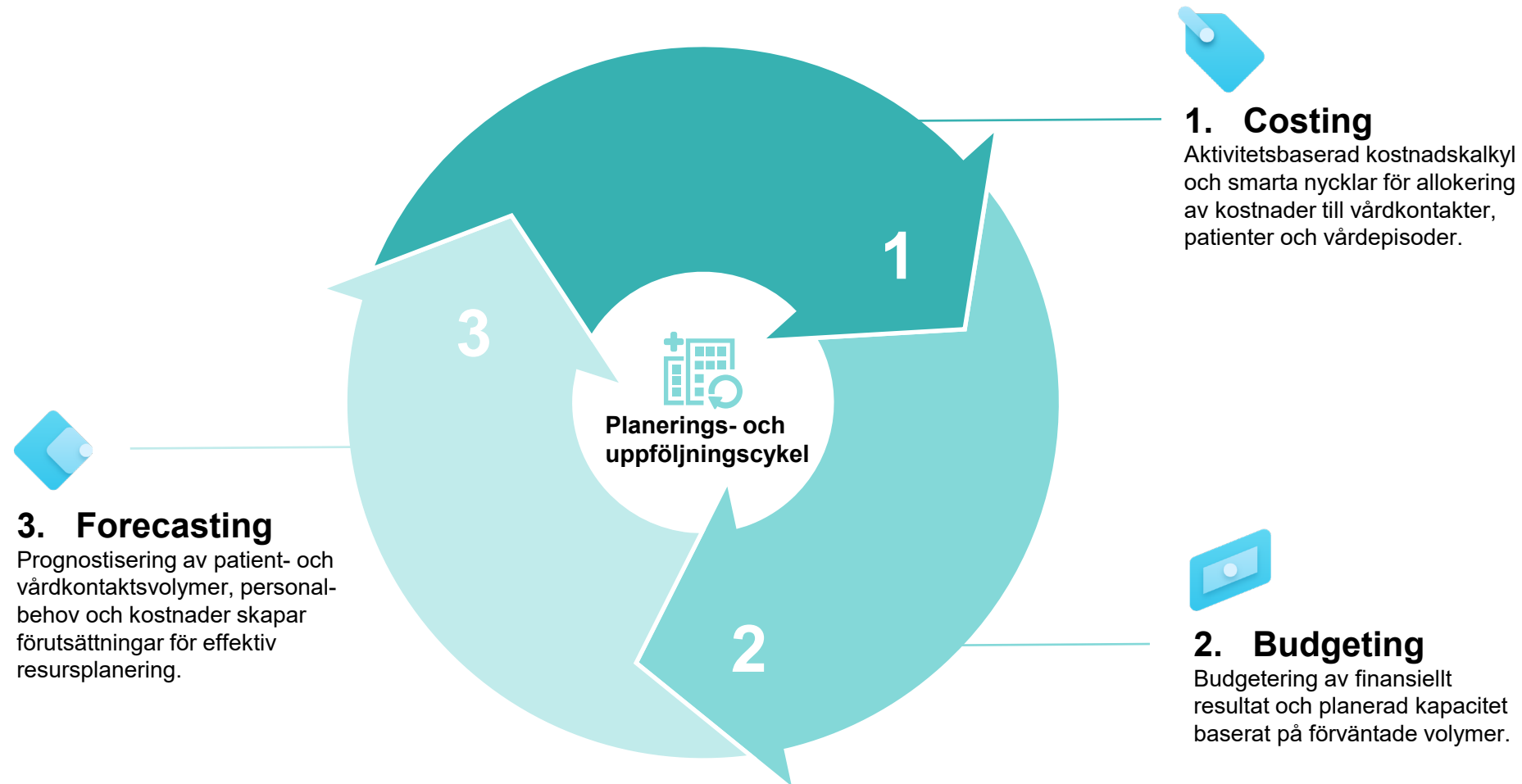
- ✓ **Ökat engagemang** genom att samarbete och integration mellan controllers, klinisk ledning och kliniker växte tack vare en datadriven grund som start för diskussioner.
- ✓ **Bättre prognostisering** där effekten av att korta ner vårdtiden för höft/knä patienter gav möjlighet till ett bättre nyttjande av befintliga resurser.
- ✓ **Identifiering av flaskhalsar** där Region Dalarna för första gången snabbt och tydligt fick insikter kring effekterna av kirurgiska ingrepp avseende diagnostik, resurser och ekonomi. Modellen visade att röntgen var en av flaskhalsarna och möjliggjorde för diskussioner kring hur de kunde lösa detta.
- ✓ **Ökad kvalitet i underlaget** tack vare en övergång från att som tidigare arbetat med flera källor, Excel och andra ad hoc verktyg, till att börja arbeta med en integrerad källa som alla hade tillgång till.



LOGEX

Aktivitetsbaserad budget

Nästa generations kalkyl- och analysverktyg



En kraftfull lösning för att kontrollera kostnader, styra produktion och kapacitet, samt effektivisera verksamheten

LOGEX Budgeting, en del av produktsviten LOGEX Financial Control, gör det enkelt att få en överblick över era kostnader och er produktion.

Genom att använda **befintliga data** i er kalkyl ger LOGEX Budgeting en objektiv syn på din budget så att du kan **göra ändringar, förstå deras effekter** och dela information med dina kollegor i hela organisationen - enkelt och i **realtid**.

Våra lösningar skapar tydlighet och kontroll över din ekonomi och verksamhet, samtidigt som de gör det enklare än någonsin att realisera kostnadsbesparingar och optimera verksamheten.



Använd er befintliga kalkyl som underlag till aktivitetsbaserad budgetering



Kontrollera kostnader, styr produktion och kapacitet, samt effektivisera verksamheten.

Dataunderlaget och kostnadsfördelningarna i er befintliga kalkylmodell kan återanvändas direkt i en aktivitetsbaserad budgeteringsprocess

Metoden är väl beprövad och används hos över 75 vårdgivare i Nederländerna samt flertalet sjukhus i Storbritannien och upphandlat i Sverige

Vår aktivitetsbaserade budgetmodell gör det möjligt att:



Effektivisera budgetarbetet

- All data i ett verktyg
- Helintegrerad plattform
- Obegränsat antal användare
- Inbyggd kalkylering för lönejusteringar
- Enkel översikt av utfall gentemot budget
- Direkt återkoppling kring effekter av förändringar (resurser, finansiella)



Förbättra noggrannhet och tillämplighet av budgeten

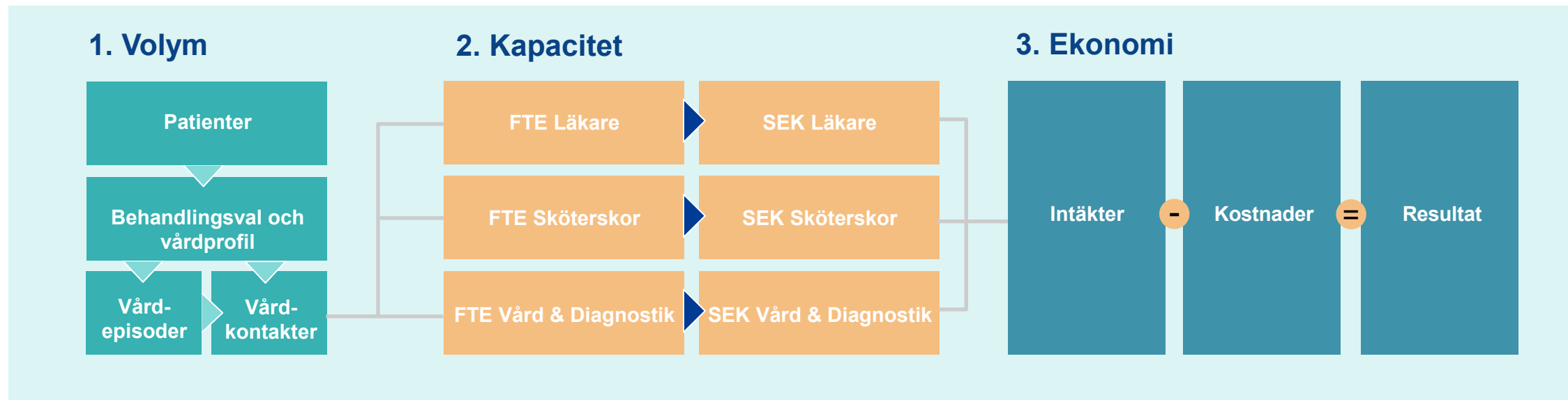
- Bättre allokering av resurser
- Förståelse för effekter av lokala och regionala förändringar
- Ökat engagemang från verksamheten
- Budget baserad på aktuell och korrekt kostnadsinformation



Driva förbättrings- och förändringsarbete

- Stöd för ökad effektivitet genom hela vårdkedjan
- Förbättra samarbete och resultat inom sjukhus och region

Produktions- och kapacitetsplanering – Skapa ekonomisk påverkan genom att koppla förväntade volymer till kapacitet



Definiera patient-, episod- och behandlingsvolym per kostnadsställe baserat på uppskattningar som t ex prognoser och demografiska variabler.

Beräkna den kapacitet som behövs, baserat på definierade volymer.

Få direkt information om motsvarande lönekostnader.

Koppla den definierade volymen och erforderliga kapaciteten till den finansiella budgeten.

Skapa och övervaka den finansiella budgeten genom regelbaserade funktioner (t ex indexering per kostnadstyp).

Praktiskt exempel

Post-pandemi backlog; Obesitas

Syfte: titta på och följa upp vårdskulden med hjälp av befintlig KPP-data från LOGEX
Costing genom prognoser och modelleringar i LOGEX Budgeting.

Fokus på:

- Resursbehovet
- Förändringarna
- Flaskhalsarna
- Kostnaderna



Demo

Budgeting model > I. Volume > 1.1 Volume episodes
 MC LOGEX Primary Scenario Demo Budget Model - HGT

Filters

Cure

Specialty	Realisation 2018	Realisation 2019	* Basis 2021	Budget 2021	%	Budget 2021	
300 - Medical specialists, not specified	2,281	2,531	2,398	2,398	0.0 %	€ 228,412	-133
301 - Ophthalmology	279	331	340	340	0.0 %	€ 5,599	9
302 - KNO	15,021	15,852	16,140	16,140	0.0 %	€ 6,164,391	288
303 - Surgery	22,858	22,687	23,223	23,223	0.0 %	€ 33,700,274	536
304 - Plastic surgery	8,798	10,031	10,200	10,200	0.0 %	€ 8,825,479	169
305 - Orthopaedics	17,797	17,719	18,630	18,630	0.0 %	€ 23,587,144	911
306 - Urology	10,683	10,961	9,534	9,997	-4.9 %	€ 9,180,793	-964
307 - Gynaecology	16,356	16,826	17,016	17,016	0.0 %	€ 13,269,598	191
308 - Neurosurgery	2,963	2,959	2,905	2,905	0.0 %	€ 6,030,634	-54
310 - Dermatology	14,128	14,158	14,402	14,402	0.0 %	€ 5,008,548	244
313 - Internal medicine	41,542	41,965	42,107	42,107	0.0 %	€ 33,129,104	142
316 - Pediatrics	9,683	10,227	10,126	10,126	0.0 %	€ 10,433,447	-101
318 - HDL	11,962	14,149	14,325	14,325	0.0 %	€ 11,894,987	176
320 - Cardiology	17,171	18,609	18,433	18,433	0.0 %	€ 18,366,822	-176
Total	311,890	336,143	334,468	334,931	+0.1 %	€ 226,366,788	-1,211

Structure of basic budget

#	Budget line	Episodes	Budget	Volume #	Volume%
1	Basis - LTM pre-cov...	2,557	€ 224,096,666	332,361	-
2	Basis - Elective car...	465	€ 2,099,715	2,101	+0.63 %
3	Trend - Expensive d...	213	€ 934,316	1,345	+0.40 %
4	Trend - More opera...	481	€ 732,272	226	+0.07 %
5	Portfolio - Maculap...	2	€ -46	-2	-0.00 %
Total		3,724	€ 227,047,341	334,468	

Type performance

Type performance	* Basis 2021	Budget 2021	%
DBC-zorgproduct A-segment	14,879	14,879	-
DBC-zorgproduct B-segment	189,176	189,639	+0.2 %
OZP First Line Diagnostics - Med. specialist...	989	989	-
OZP Supplementair - Other track	2,125	2,125	-
OZP Other transactions	28,594	28,594	-
Total	334,468	334,931	+0.1 %

Frågor?

Sammanfattning

- Befintlig KPP-data kan användas som underlag för en aktivitetsbaserad budget
- Skapa budgetprocesser som är välstrukturerade, lätta att följa/förklara och optimera
- LOGEX Budgeting är en kraftfull lösning för att kontrollera kostnader, styra produktion och kapacitet, samt effektivisera verksamheten

Inspelning och material från dagens webinar distribueras till alla deltagare.

Stort tack för din medverkan!



Victor Viklund

victor.viklund@logex.com



Peter Lyckenblad

peter.lyckenblad@logex.com