

# Kalkylering

## Standardmodellen för svensk sjukvård

LOGEX Webinar

2021-02-02



# Vi som medverkar idag



**Fredrik Berns**  
Kundansvarig



**Marcus Lindvall**  
Projektledare



**Amir Shafazand**  
Kundansvarig



**Maria Goldkuhl**  
Produktägare



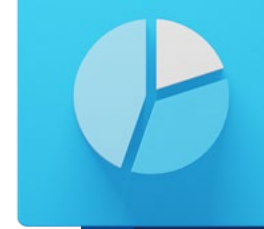
# Dagens agenda

## ▶ Vi är LOGEX

Standardmodellen

Demo av LOGEX Costing

Frågor och sammanfattning



# Vi är LOGEX

LOGEX är ledande mjukvaruleverantör inom hälso- och sjukvårdsanalys. Vi stödjer beslutsfattare på alla nivåer genom att skapa tydlighet inför viktiga beslut inom hälso- och sjukvården.

## Vår mission

Att omvandla data till bättre vård, det är vår mission.

## Vår vision

Som europeisk marknadsledare inom sjukvårdsanalys har vi både möjlighet och ansvar att bidra till en bättre värld.

En värld där vårdgivare kan arbeta för att uppnå bästa möjliga resultat till lägsta möjliga kostnad. På så sätt kan högkvalitativ vård kontinuerligt förbättras och fler kan dra nytta av bättre hälso- och sjukvård.



## LOGEX i siffror

 > € 100 MD

Beslutsunderlag till hälso- och sjukvårdsfinansiering för över €100 miljarder årligen.

 > 600

Offentliga och privata vårdgivare använder våra lösningar.

 +350

Medarbetare i tio länder.

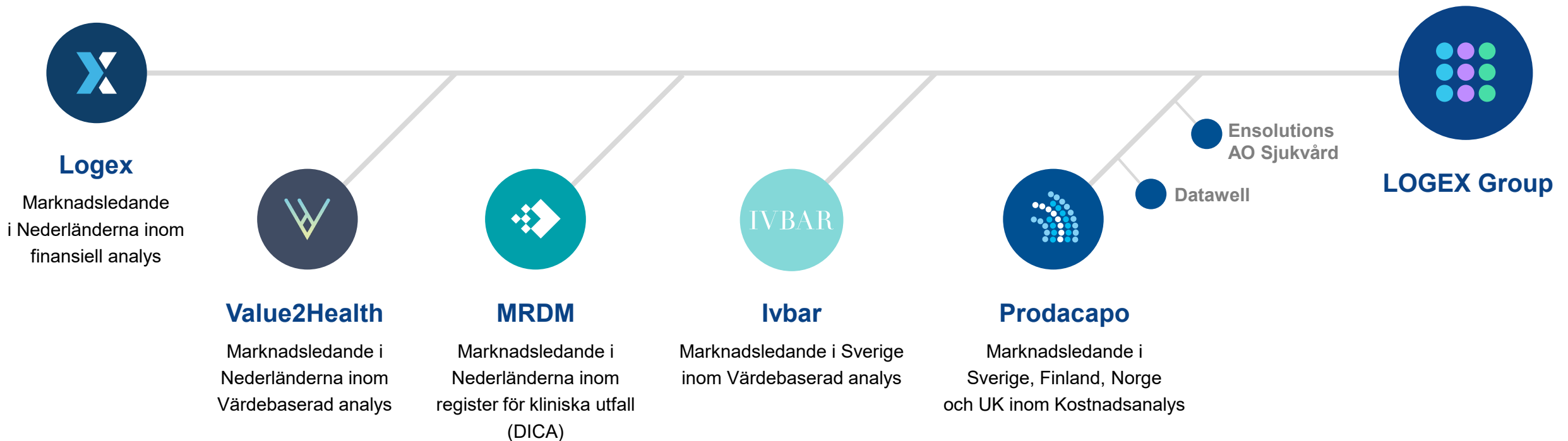
 > 18 miljoner

Våra lösningar gör det möjligt för mer än 18 miljoner patienter att vara delaktiga i sin egen vård.

# LOGEX Group

Förenade i vårt mål att omvandla data till bättre hälso- och sjukvård, har vi gått samman för att bilda en **europaisk marknadsledare** inom dataanalys för sjukvården.

Vår expansion inom expertis, resurser och geografisk omfattning gör det möjligt för oss att möta våra kunders behov med ett mer mångsidigt utbud av analyslösningar.



# Förstå er data. Förbättra er vård.

Våra lösningar skapar tydliga beslutsunderlag som möjliggör den bästa möjliga hälso- och sjukvården



## Ekonomi

Få kontroll över utgifterna och effektivisera verksamheten för att optimera driftresultaten och kostnadskontrollen.

Våra Ekonomilösningar hjälper er med:

- Kalkylering
- Budgetering
- Prognostisering



## Värde

Integrera kostnads- och utfallsanalyser och omdefiniera förståelsen för hur vården fungerar och levereras.

Våra Värdebaserade lösningar hjälper er att komma vidare med:

- Värdebaserad analys
- Värdebaserad ersättning



## Hälsoutfall

Jämför internt mellan avdelningar/kliniker och mellan regioner och länder för att utbyta erfarenheter med andra vårdgivare.

Våra Hälsoutfallslösningar hjälper er att förbättra:

- Kliniska hälsoutfall
- Patientupplevda hälsoutfall



## Datahantering

Stödjer och skyddar dataflödet, samt säkrar att er databehandling håller högsta kvalitet, integritet och säkerhet.

# Varför välja LOGEX?

Våra mjukvarulösningar bidrar till mätbara resultat inom kostnad, värde och utfall.

## Beslut ni kan stå för. Resultat ni kan mäta.



### Erfarenhet

Mer än 20 års erfarenhet av svensk hälso- och sjukvård

Europeisk benchmarking för att lära av andra vårdgivare



### Samarbete

Flexibelt och anpassningsbart till våra kunders unika verksamhet

Nära samarbete med beslutsfattare inom hälso- och sjukvården för att stödja deras beslutsprocess



### Användarvänligt

Lättanvända lösningar som utvecklats i nära samarbete med sjukvården.

Precision i visualisering av data.



### Integritet & Säkerhet

Security by design (T ex behörighetsnivåer, tvåfaktorsautenticering, uttryckligt samtycke)

NEN7510 och ISO27001 certifierade, GDPR-kompatibel



# Vårt team

Vårt team har lång och gedigen erfarenhet av kalkylering och modellering av finansiell data för svensk hälso- och sjukvård.

Våra verksamhetskonsulter arbetar i nära samarbete med kunderna för att hjälpa dem att använda sin data till verklig nytta för verksamheten.

Varje kund har en ansvarig kontaktperson som har huvudansvaret för att hjälpa kunden.



**Mikael Werthén**



**Erika Sundefors**



**Amir Shafazand**



**Fredrik Berns**



**Maria Goldkuhl**



**Anders Gidlöf**



**Dag Gustafsson**



**Carina Hällhag**



**Lars Österlund**



**Robert Ögren**



**Mikael Olofsson**



**Kerstin Nilsson**



**Victor Viklund**



**Jessica Alnesved**



**Marcus Lindvall**



**Simon Lundin**



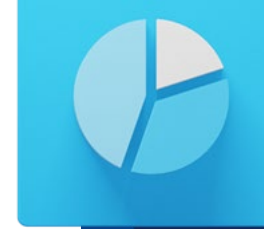
# Dagens agenda

Vi är LOGEX

## ► Standardmodellen

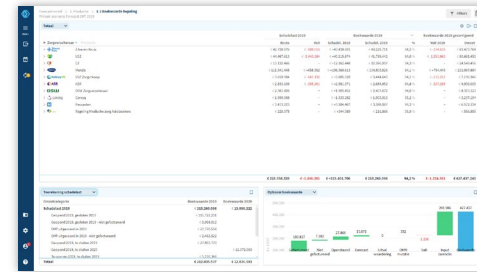
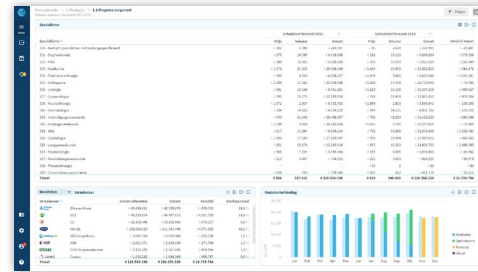
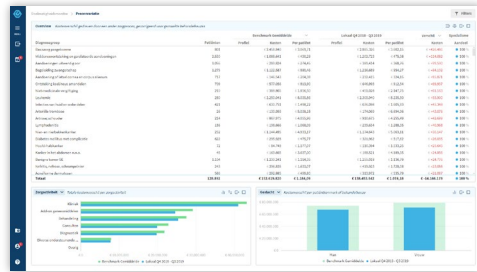
Demo av LOGEX Costing

Frågor och sammanfattning



# LOGEX Costing: Kalkyl- och analysystem utvecklat för sjukvård

Analyser och rapporter



Nationell rapportering

LOGEX Costing



Organisationskostnader



Resurser



Aktiviteter

Vårdtjänster



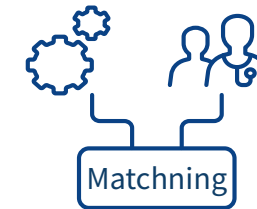
Vårdkontakter

Ekonomi

Produktion

LOGEX Data Warehouse

Validering och transformering



Datakällor



Ekonomi



HR



Röntgen



Lab



PAS



Övrigt

# Bakgrund & Syfte

## Bakgrund

- Det finns ingen enhetlig standardkalkylmodell för KPP i Sverige
- Det finns många olika kalkylmodeller och system i Sverige idag
  - Prodacapo, Ecomed, CostPerform
  - Olika kalkylmodeller i systemen i respektive region
  - Vissa delar är standardiserade. Vad är standardiserat? Vad funkar bra idag? Vad kan utvecklas och standardiseras?
- Vad finns redan idag?
  - Erfarenheter från befintliga kalkyler
  - Erfarenheter av Kostnad Per Patient från flera länder (SE, NL, UK, NO, FI)
  - Det finns inbyggda standards i LOGEX Costing

## Vad är syftet med att beräkna kostnad per patient?

- Rapportering till SKR
  - Här finns en standard för hur rapportering ska se ut.
  - Till viss del olika rapportering för Somatik, Primärvård, Psykiatri
- Underlag för verksamhetsförbättringar
  - Resursutnyttjande
  - Jämförelser mellan enheter och förvaltningar inom regionen
  - Jämförelser mellan regioner
  - (Jämförelser med andra länder)
- Dialog mellan beställare och utförare
- Budget
- Prissättning
- TKB
- RS

# Nationell standardmodell LOGEX Costing

## Varför standard?

- Gemensam utdata
- Jämförelser
- Effektivisering av kalkyleringsarbetet och datainsamlingen
- Programuppdatering
- Dokumentation, Manualer etc

## Vad kan man standardisera?

- Indata
- Utdata
- Omfattning av kalkylen
  - Organisation
  - Hierarkier
- Detaljeringsnivå
  - T ex Vårdtjänster
    - T ex Mottagningsbesök
      - Per yrkeskategori
      - Per besökstyp
      - Återbesök/nybesök
- Terminologi och kodsättning
- Regler och fördelningssteg

# LOGEX Costing - standardmodell



Organisation



Konton



Resurser



Aktiviteter



Vårdtjänster



Vårdkontakter

**Ekonomi**

**Produktion**



Standard

Kostnadsställe-  
typer

Mottagning  
Avdelning  
Läkarkostnadsställe  
Overhead  
...

Kostnadsställen

Konto-  
grupper

Personal  
Utrustning  
Material  
Anläggning  
...

Kontoplan

Yrkes-  
kategorier

Läkare  
Sjuksköterska  
Undersköterska  
Administratör  
...

HR-data

Aktiviteter

Öppenvård  
Slutenvård  
Operation  
...

"Intervjuer"

Nationella  
vårdtjänster

Nybesök  
Återbesök  
Vårddygn  
...

Produktionsdata  
(vårdhändelser)



lokalt

# LOGEX Costing - modellregler



Organisation



Konton



Resurser



Aktiviteter



Vårdtjänster



Vårdkontakter

Ekonomi

Produktion



Standard

Kostnadsställe-  
typer

Konto-  
grupper

Yrkes-  
kategorier

Nationella  
vårdtjänster



regler

*Fördela alla  
kostnadsställen av typen  
overhead enligt HTA på  
mottagande  
kostnadsställen.*

*Fördela alla  
personalkostnader enligt  
yrkeskategorier och  
löneindex för respektive  
kostnadsställe*

Modellregler kan göras på olika nivåer:

- Generellt för alla kostnadsställen
- För grupper av kostnadsställen



Men det är även möjligt att göra unika undantag per kostnadsställe.

# Tidplan – Pilotprojekt: Migrering och nationell standardmodell



## Diagnostik



# Dagens agenda

Vi är LOGEX

Standardmodellen

▶ **Demo av LOGEX Costing**

Frågor och sammanfattning





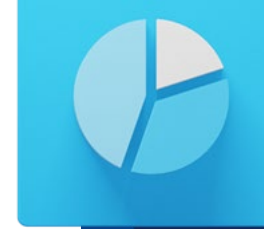
# Dagens agenda

Vi är LOGEX

Standardmodellen

Demo av LOGEX Costing

▶ **Frågor och sammanfattning**



# Sammanfattning

- **Varför är det bra med en standardmodell?**
  - Möjlighet till jämförelser
  - Effektivare kalkylarbete
- **Vad kan man standardisera?**
  - Detaljeringsnivå
  - Omfattning av kalkylen
  - Indata/utdata
- **LOGEX Costing ger stöd för den svenska standardmodellen**

## Missa inte våra övriga webinarar:

### Gå över till LOGEX Costing – en praktisk handledning

Tisdag 26 januari kl. 09:00 – 10:00  
Torsdag 11 februari kl. 09:00 – 10:00

### Arbeta med faktabaserad prissättning inom medicinsk service/diagnostik

Torsdag 4 februari kl. 09:00 – 10:00  
Torsdag 18 februari kl. 09:00 – 10:00

### Dataladdning (ETL) - en fördjupning i processen

Tisdag 9 februari kl. 09:00 – 10:00  
Tisdag 23 februari kl. 09:00 – 10:00

### Kostnadsanalyser och rapporter - få ut ännu mer av ditt KPP-data

Torsdag 25 februari kl. 09:00 – 10:00  
Tisdag 2 mars kl. 09:00 – 10:00

# Tack!



**Fredrik Berns**

fredrik.berns@logex.com



**Amir Shafazand**

amir.shafazand@logex.com

